



Gear for stretching, exercising and training.

StrechCordz Long Belt Slider Quick Connect

Artikelnummers: S11875QC-SI, S11875SQC-YL, S11875QC-GR, S11875QC-RD
S11875QCST vervangende sluiting voor Long Belt Slider Quick Connect
S11875QCBLT vervangende riem voor Long Belt Slider Quick Connect

Rubber weerstand- en snelheidstrainings slang met veiligheidskoord en snelsluiting voor gebruik bij de zwemtraining. De Long Belt Slider Quick Connect is ontwikkeld voor een 25 meter zwembad.

De riembevestigingslus van de slang aan de band zorgt voor bewegingsvrijheid tijdens de training en de snelsluiting voor het snel wisselen tussen de zwemmers.

De slang is verkrijgbaar in 4 weerstandniveaus.

Belangrijke informatie

Aanwijzing om uw Safety Long Belt Slider Quick Connect in goede conditie te houden

- Behandel de slang met een rubber behandeling.
- Spoel de slang met kraanwater na gebruik in zout of chloor water en laat de slang drogen. Niet drogen op een warmte bron of in de zon.
- Bewaar de Safety Long Belt Slider op een koele, droge en donkere plaats. Zonlicht/UV droogt het materiaal uit.
- Als zich een kalkachtige uitslag op de slang ontwikkelt, zal een rubberbehandeling het glimmende oppervlakte terugbrengen en beschermt tegen verdere vermindering van de kwaliteit.
- Controleer de slang regelmatig op barsten, scheuren of andere beschadigingen. Niet gebruiken indien beschadigd.
- De slang niet laten schuren over ruwe oppervlaktes zoals badranden, tegels ed.

Waarschuwing

- De slang moet voor de veiligheid bevestigd worden vlak boven, op of onder de waterlijn.
- In geen geval mag de bevestigingslus in de hand gehouden worden tijdens gebruik van de Safety Long Belt Slider. De bevestigingslus dient deugdelijk vastgemaakt te worden aan bijvoorbeeld startblok of trapje.
- Ga niet achter de zwemmer staan die de Safety Long Belt Slider gebruikt. Geef de zwemmer voldoende ruimte.
- Houd de slang onder borsthoogte, niet rond het gezicht of om de nek.
- Maak de slang niet los van de riem of van de kant/trapje/startblok als de slang onder spanning staat.
- De Safety Long Belt Slider is een hulpmiddel voor de zwemtraining. Niet gebruiken op de kant.
- De slang niet meer dan 3 maal de oorspronkelijke lengte uittrekken. Te ver uittrekken kan breuk veroorzaken.
- De Safety Long Belt Slider is geen speelgoed en moet alleen als trainingshulpmiddel gebruikt worden. Kinderen altijd onder toezicht van een volwassene.
- De Safety Long Belt Slider is gegarandeerd tegen defecten in het materiaal gedurende 90 dagen vanaf de aankoopdatum bij gebruik conform hierboven beschreven.
- Gebruik anders dan voorgeschreven kan letsel veroorzaken.





Gear for stretching, exercising and training.

StrechCordz Long Belt Slider Quick Connect

Artikelnummers: S11875QC-SI, S11875SQC-YL, S11875QC-GR, S11875QC-RD

S11875QCST vervangende sluiting voor Long Belt Slider Quick Connect

S11875QCBLT vervangende riem voor Long Belt Slider Quick Connect

Rubber weerstand- en snelheidstrainings slang met veiligheidskoord en snelsluiting voor gebruik bij de zwemtraining. De Long Belt Slider Quick Connect is ontwikkeld voor een 25 meter zwembad.

De riembevestigingslus van de slang aan de band zorgt voor bewegingsvrijheid tijdens de training en de snelsluiting voor het snel wisselen tussen de zwemmers.

De slang is verkrijgbaar in 4 weerstandniveaus.

Beschrijving:

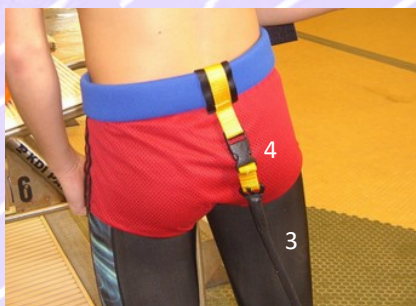


1 = riem (2x)

2 = bevestigingslus

3 = slang met veiligheidskoord

4 = riembevestigingslus met snelsluiting



De S11875QC Long Belt Slider Quick Connect heeft twee 5 centimeter brede gewatteerde comfortabele riemen voor een middel tot 1,1 meter. Aan de riem is voor volledige bewegingsvrijheid door middel van een schuivende bevestigingslus door middel van een snelsluiting een latex slang, met veiligheidskoord, van 6 meter bevestigd. Geschikt voor gebruik in een 25 meter zwembad.

Weerstandniveaus in kg bij uitrekken van de slang tot 3 keer de oorspronkelijke lengte

Zilver	1,3—3,6kg
Geel	2,2—6,3 kg
Groen	3,6—10,8 kg
Rood	5,4—14,1 kg

